



# ■ LÁTSZÓBETON

felületkezelési, felületvédelmi megoldások



LÁTSZÓBETON KFT.

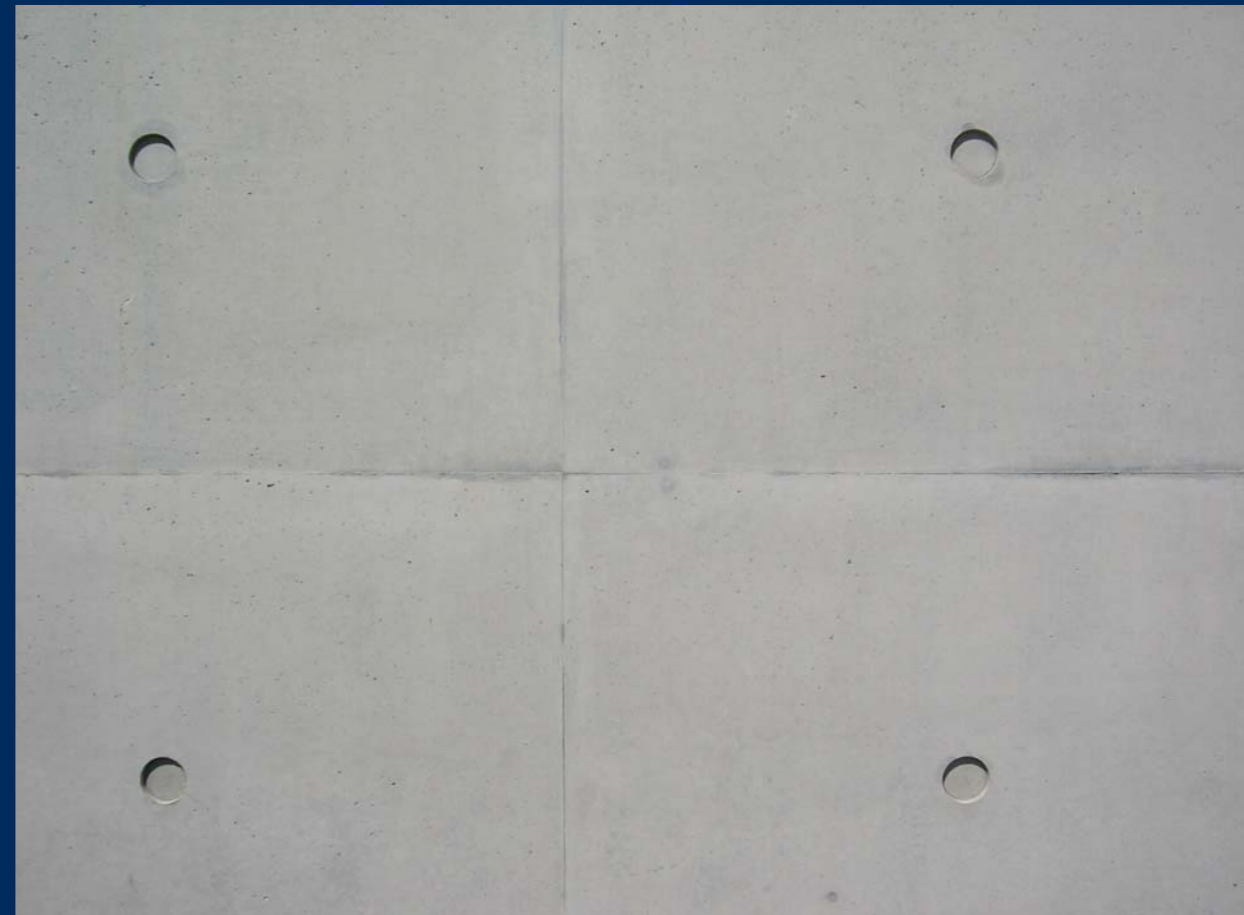
1096 Bp, Lenhossék u. 40.

Tel.: 209 21 47

info@latszobeton.hu

PSS 20 impregnálás

*faceal colour* lazúr



## FELÜLETKEZELÉS, JAVÍTÁS, FELÜLETVÉDELEM

A látszóbeton felületek kivitelezés alatti és utáni felületvédelme elengedhetetlen a minőségi betonfelületek építéséhez és fenntartásához.

Látszóbetonok felületkezelésére kifejlesztett termékek segítségével és szakismerettel a betonfelületek megjelenése homogenizálható, az építési hibák zavaró hatása tompítható. A jó eredmény érdekében a betonfelület mechanikai, geometriai hibáinak javítását és a felületvédelmet egységesen, rendszeresen kell kivitelezni.



## LÁTSZÓBETON - SZÍNEZETT ÉS HOMOGÉN

*faceal colour* lazúr

A *faceal colour* lazúr a látszóbeton felületek kezelésére kifejlesztett komplex termék. Alkalmazásával homogén látszóbeton felület érhető el anélkül, hogy a betonfelület zsaluzott karaktere megváltozna. A lazúr színezhető (szürke és egyéb színekben), így a pigmenttartalom változtatásával különböző mértékű fedőképesség érhető el. Az elkészült beton színéhez igazított szürke pigmenttartalommal a betonfelület homogenizálható, az építési árnyalateltérési hibák zavaró hatása tompítható. A felületjavító hatás mellett a *faceal colour* egyben hatékony hidrofób és olajálló felületvédelmet biztosít.

## TERMÉSZETES FELÜLETVÉDELEM

### PSS 20 impregnálás

A PSS 20 természetes poliszacharid alapú impregnálószer, amely 0,03 mm vékony, színtelen filmréteget alkot a porózus felületeken. A felületi szennyeződések pórusokba jutását megakadályozza, a szennyeződés (graffiti, por, olaj stb.) nagynyomású vízszugárral könnyen eltávolítható. A PSS 20 úgynevezett „visszafordítható” felületvédelmet alkot, a tisztítással együtt a védőréteg is eltávolításra kerül. A tisztítás után a felületet ismételtelen kezelni kell.

A PSS 20 víztiszta, a felületen nem látható védőréteget képez, a felület látványát nem változtatja meg.

Mivel a PSS 20 természetes alapú, bármikor eltávolítható felületvédelmet alkot, így alkalmazása különösen az alábbi területeken javasolt:

- műemléki épületek, szobrok utólagos felületvédelme
- látszóbeton felületek utólagos védelme
- porózus felületek, különösen látszóbetonok építés alatti felületvédelme



- hidrofób és olajálló
- acryl-polimer alapú
- pigmentálható (max. 10%)
- páraáteresztő
- homogenizáló, felületjavító hatás



Paul-Löbe-Haus Berlin,  
látszóbeton felületek *faceal colour* lazúrral

A *faceal colour* egy pigmentált, oldószermentes impregnálóanyag, amely a porózus felületek kapillárisaiba felszívódva redukálja a felületi feszültséget. A kezelt felületen így a szennyeződés kevésbé tapad meg, illetve a felület könnyen tisztíthatóvá válik.

A *faceal colour* felhasználásával sikerült homogén látszóbeton felületeket elérni a berlini kormányzati negyed épületeinél, ahol összesen 14.000 m<sup>2</sup> betonfelület kezelése, homogenizáló javítása és felületvédelme történt a *faceal colour* alkalmazásával.